

# ACTIVITATE PRACTICA

## Capitolul 5.1.6.

### Crearea unui cont de e-mail gratuit la Yahoo!

#### 1. Deschiderea paginii web YAHOO!

- Conectati-va la Internet.
- Deschideti browserul Internet Explorer.
- Scrieti adresa web <http://www.yahoo.com> in bara de adrese.
- Se incarca pagina **Home** a site-ului Yahoo!

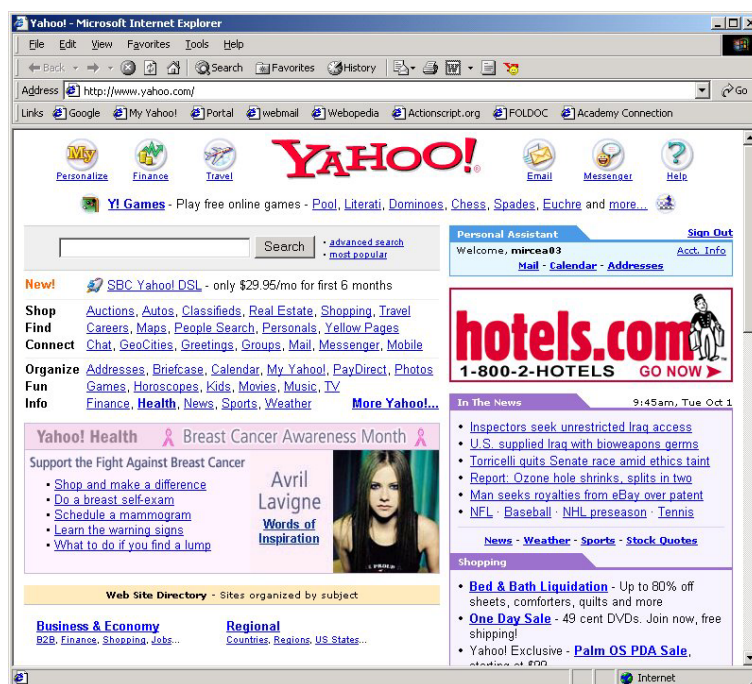


Fig. 1 Pagina web [www.yahoo.com](http://www.yahoo.com)

#### 2. Pornirea serviciului de creare a unui cont nou de e-mail.

- In pagina **Home** faceti clic pe simbolul e-mail, aflat in partea din dreapta sus a paginii.
- Se incarca prima pagina **Yahoo! Mail**, pagina din care fie creati un cont nou (**New to Yahoo!**), fie va conectati la contul deja existent (**Existing Yahoo! users**).

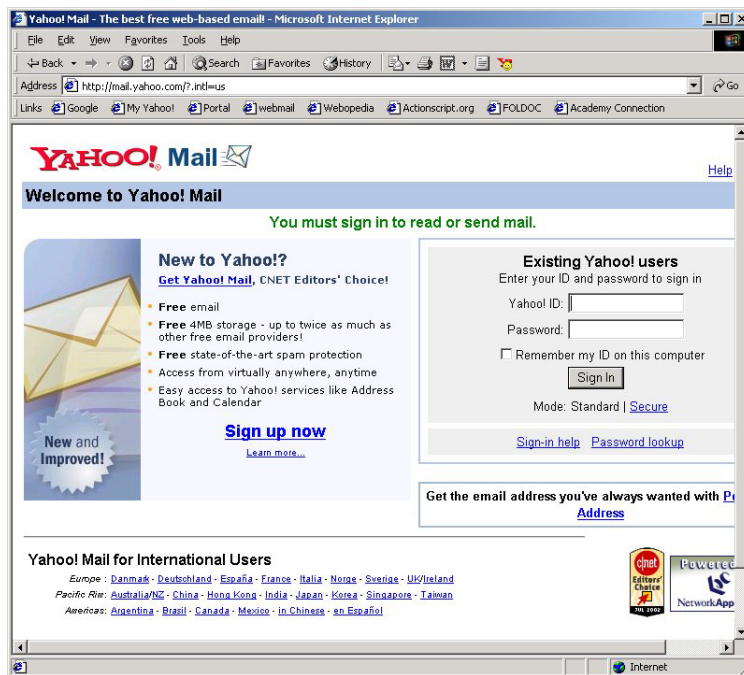


Fig. 2 Pagina Yahoo! Mail

### 3. Crearea unui cont nou.

- Apasati pe link-ul **Sign up now**, din sectiunea intitulata **New to Yahoo!**
- Se incarca pagina web cu titlul **Yahoo Mail! Setup** (uitati-va in bara de titlu a browser-ului).

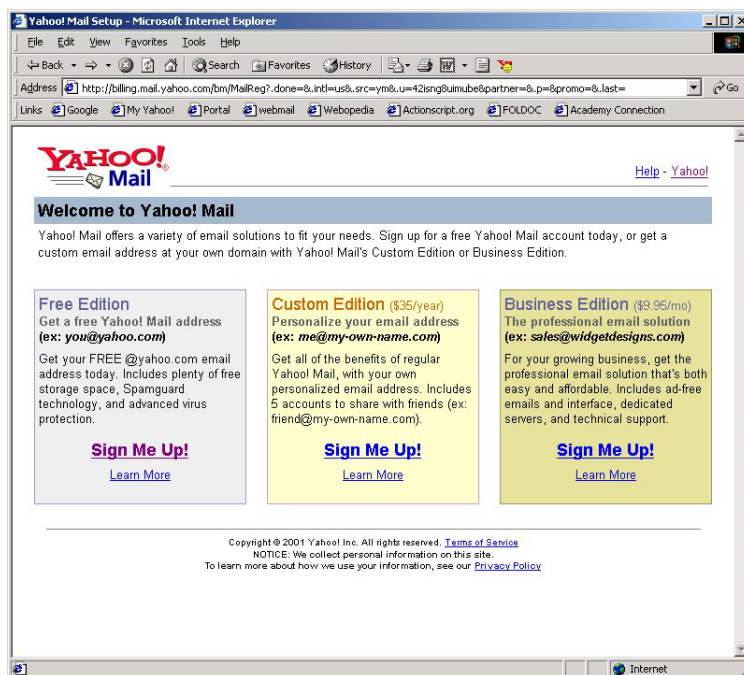


Fig. 3 Pagina Yahoo! Mail Setup

- In sectiunea pentru creare a unui cont gratuit (**Free Edition**), faceti clic pe **Sign Me Up!**
- Se incarca pagina **Welcome to Yahoo Mail!** In aceasta pagina vor fi introduse informatiile personale, care va vor configura casuta postala pe serverul de mail.

Fig. 4 Pagina Welcome to Yahoo!

#### 4. Introducerea informatiilor personale.

- Pagina web in care veti introduce informatiile personale este alcatuita din campuri in care utilizatorul poate scrie de la tastatura. Deplasarea intre campuri se face folosind mouse-ul (clic in interiorul campului in care se scrie) sau apasand tasta TAB (cursorul se muta in urmatorul camp editabil).
- Campurile sunt de doua feluri: obligatorii si optionale. In dreptul celor din urma este trecut in paranteza cuvantul optional. Vom completa in continuare doar campurile obligatorii.

Fig. 5 Completarea campurilor cu informatii

- Campul **Yahoo! ID**: scrieti numele pe care vreti sa-l poarte contul. Observatii:
  - o un nume comun (prenumele vostru, combinatia nume si prenume, etc.) s-ar putea sa fi fost deja folosit de alta persoana pentru crearea contului sau la Yahoo! Mail.
  - o adresa de mail va fi: ID\_introducat@yahoo.com.
  - o nu pot fi folosite spatiile goale in ID.
  - o conteaza daca scrieti cu litere mici sau litere mari.
- Campul **Password**: introduceti parola. Reguli, sa fie mai lunga de sase caractere si sa nu o uitati! Puteti folosi orice caracter, chiar si spatii insa nu uitati unde ati folosit literele mari si unde cele mici.
- Campul **Re-type Password**: reintroduceti parola. Pentru a va asigura ca ati scris-o corect. Daca ati gresit la introducerea parolei veti fi informat si mai scrieti odata.
- Campul **Security Question**: intrebare la care trebuie sa raspundeti daca va veti uita parola si doriti ca serviciul de mail de la Yahoo sa v-o reaminteasca. Alegeti o intrebare din lista derulanta.
- Campul **Your Answer**: scrieti raspunsul la intrebarea aleasa.
- Campul **Birthday**: selectati luna, scrieti ziua si anul in care v-ati nascut (in acesta ordine).
- Campul **Current E-mail** este optional.
- Campul **First Name**: scrieti-va prenumele.
- Campul **Last Name**: scrieti-va numele.
- Campul **Language&Content**: alegeti limba in care vor fi afisate informatiile in paginile contului pe care vi-l creati. Limba romana nu este disponibila.
- Campul **Zip/Postal Code**: scrieti codul postal.
- Campul **Gender**: alegeti sexul din lista.
- Campul **Industry**: alegeti din lista derulanta industria in care lucrati. Daca nu lucrati sau industria nu este listata, alegeti ultima optiune, *Other*.
- Campul **Title**: alegeti functia pe care o indepliniti. Daca nu este listata, selectati ultima optiune, *Other*.
- Campul **Specialization**: selectati specializarea pe care o aveti. Daca nu este listata, alegeti ultima optiune, *Other*.
- Urmeaza o serie de casute care pot fi bifate sau nu, in functie de preferinte. De exemplu, daca doriti sa primiti e-mail-uri promotionale de la partenerii Yahoo! Bifati casuta cu descrierea "*Send me special offers, promotions, and research surveys from selected Yahoo! partners through Yahoo! Delivers*".
- In ultimul camp, „**Enter the word as it is shown in the box below**” trebuie sa scrieti cuvantul pe care il vedeti afisat in dreptunghiul aflat sub acest camp.
- Apasati butnul **Submit This Form**. Daca sunt informatii obligatorii pe care nu le-ati introdus, veti fi instiintat.

Fig. 6 Introducerea informatiilor

## 5. Finalizarea inregistrarii noului cont.

- Daca exista greseli in informatiile introduse apare o pagina in care vi se cere sa reintroduceti aceste informatii. Apar de obicei doar campurile care trebuie recompleteate, marcate cu rosu.

Fig. 7 Reintroducerea informatiilor eronate

- Cele mai frecvente erori sunt :
  - o Alegerea unui nume de cont, ID, care exista deja. Schimbati-l. S-ar putea insa sa faceti cateva incercari bune pana sa gasiti un nume nefolosit.

- Deoarece, in mod implicit, Yahoo! Mail considera ca sunteti resident in Statele Unite, codul postal introdus nu va corespunde. Trebuie sa alegeti tara de rezidenta in campul **Residence** (Romania) si sa reintroduceti si codul postal in campul rosu, **Zip/Postal Code**.
- Daca nu aveti erori sau le-ati remediat, se va incarca pagina web de finalizare inregistrarii, care contine mesajul, **Registration Completed**. Va este afisata adresa de e-mail.

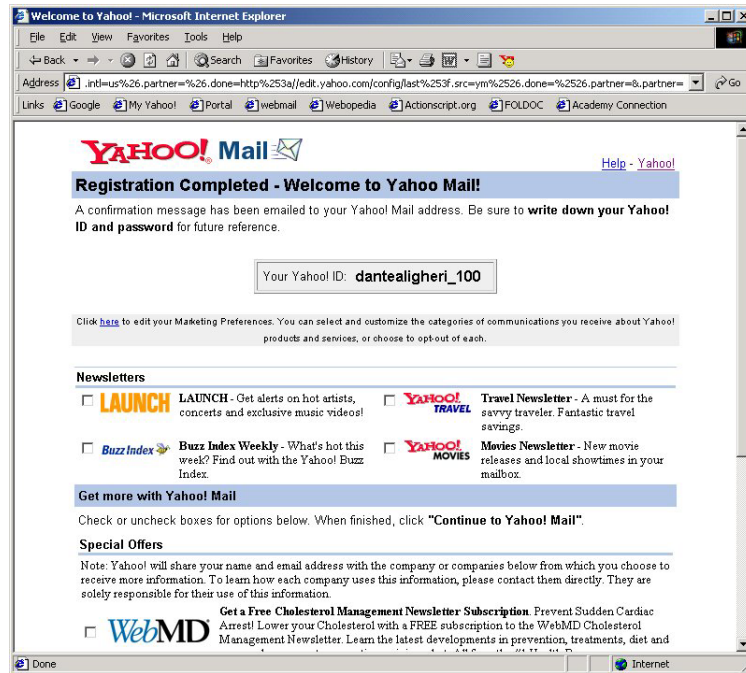
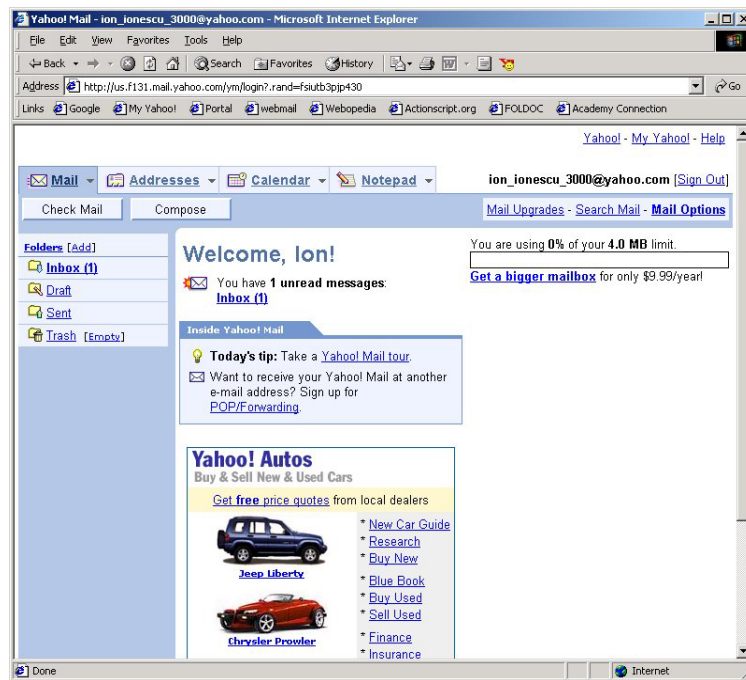


Fig. 8 Inregistrare completa

- In partea de jos a paginii apasati pe butonul **Continue to Yahoo! Mail** pentru a va conecta la casuta postala.

## 6. Utilizarea casutei nou create.

- Se incarca un client de mail care are o interfata simpla: in partea stanga se afla directoarele, in dreapta spatiul de afisare iar in partea de sus mai multe panouri (panoul de **Mail**, **panoul Agendei de adrese**, s.a) si butoane pentru comunerea unor mesaje noi (**Compose**) sau verificarea mail-urilor primite (**Check Mail**).



**Fig. 9** Casuta postala

- Verificarea mail-urilor primite se face apasand fie pe butonul **Check Mail**, fie pe directorul **Inbox**.
- Deschiderea paginii de compunere a mesajelor se face daca apasati pe butonul **Compose**.